

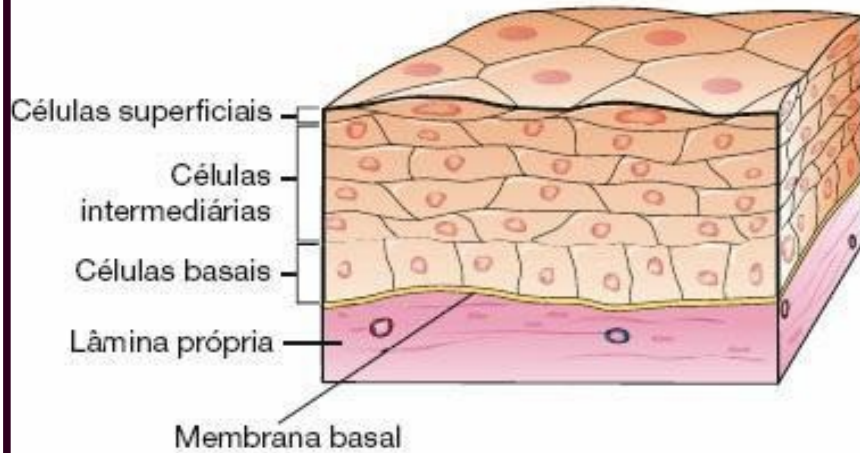
TECIDO EPITELIAL

Epitélio de
revestimento do tipo

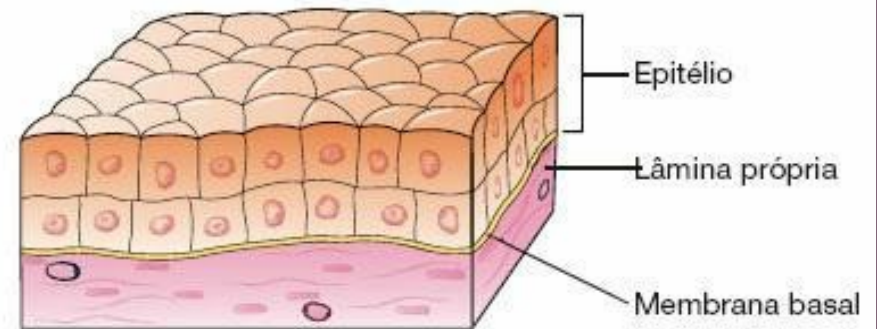
ESTRATIFICADO

Tipos de epitélios Estratificados

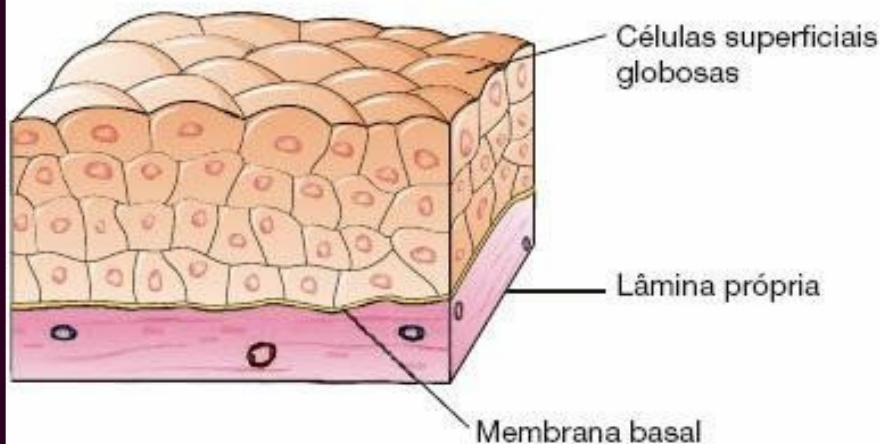
A Epitélio estratificado pavimentoso



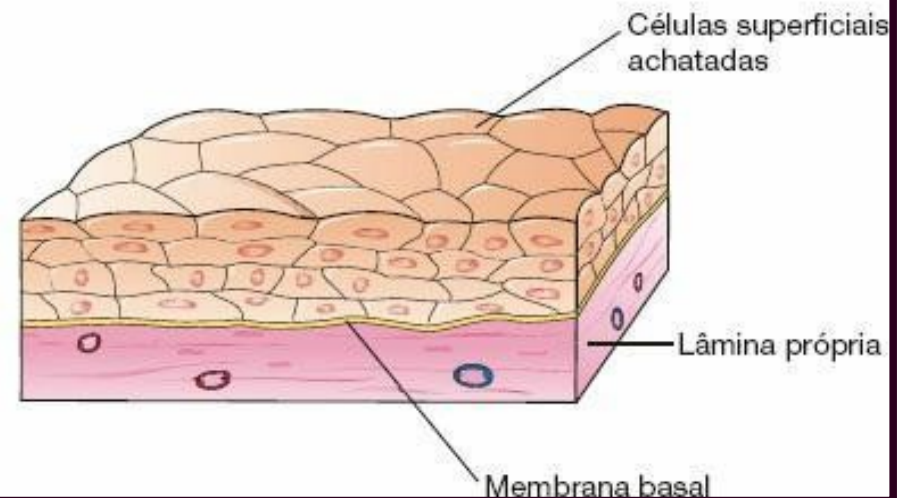
B Epitélio estratificado cúbico



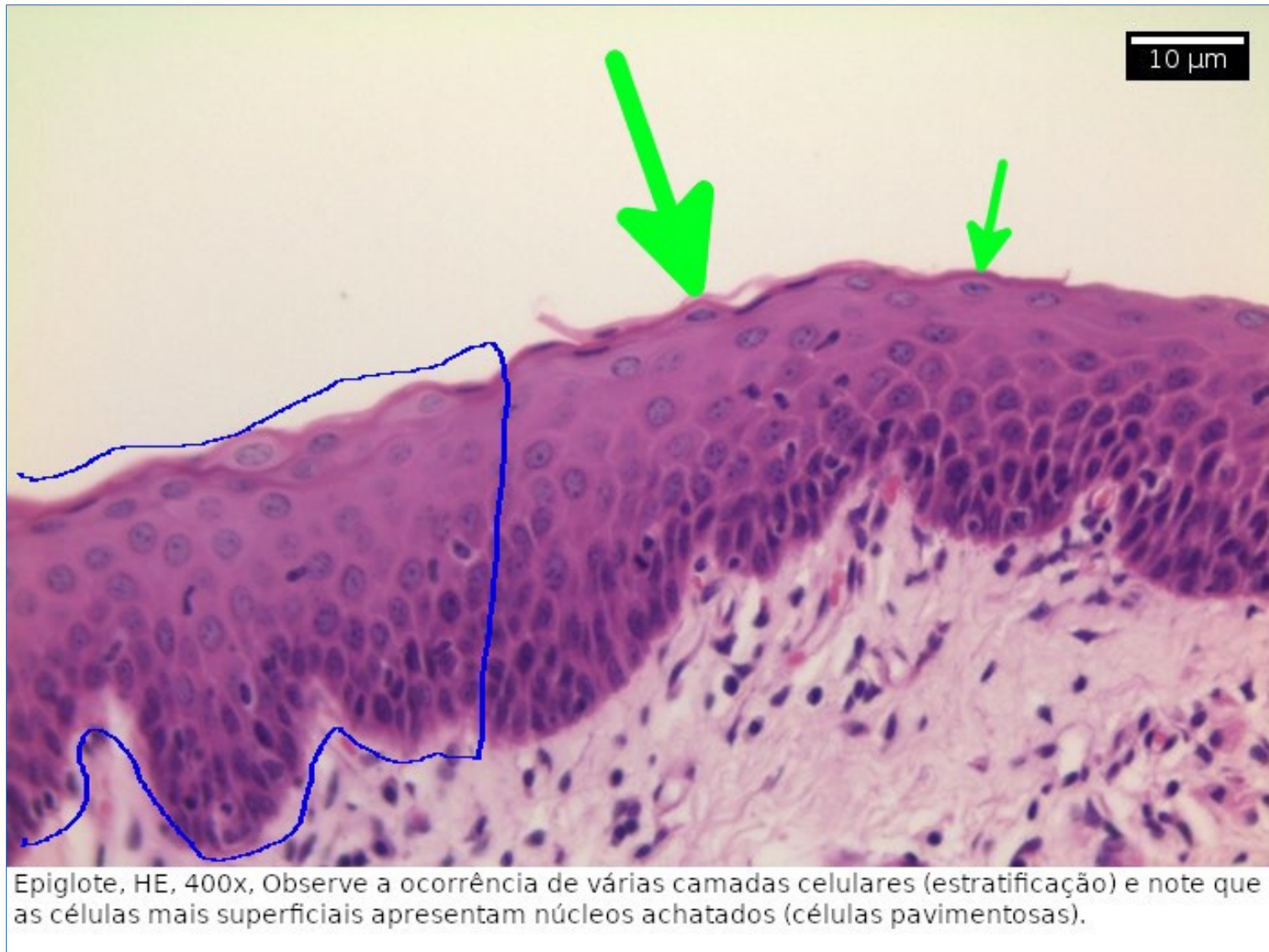
C Epitélio de transição - relaxado



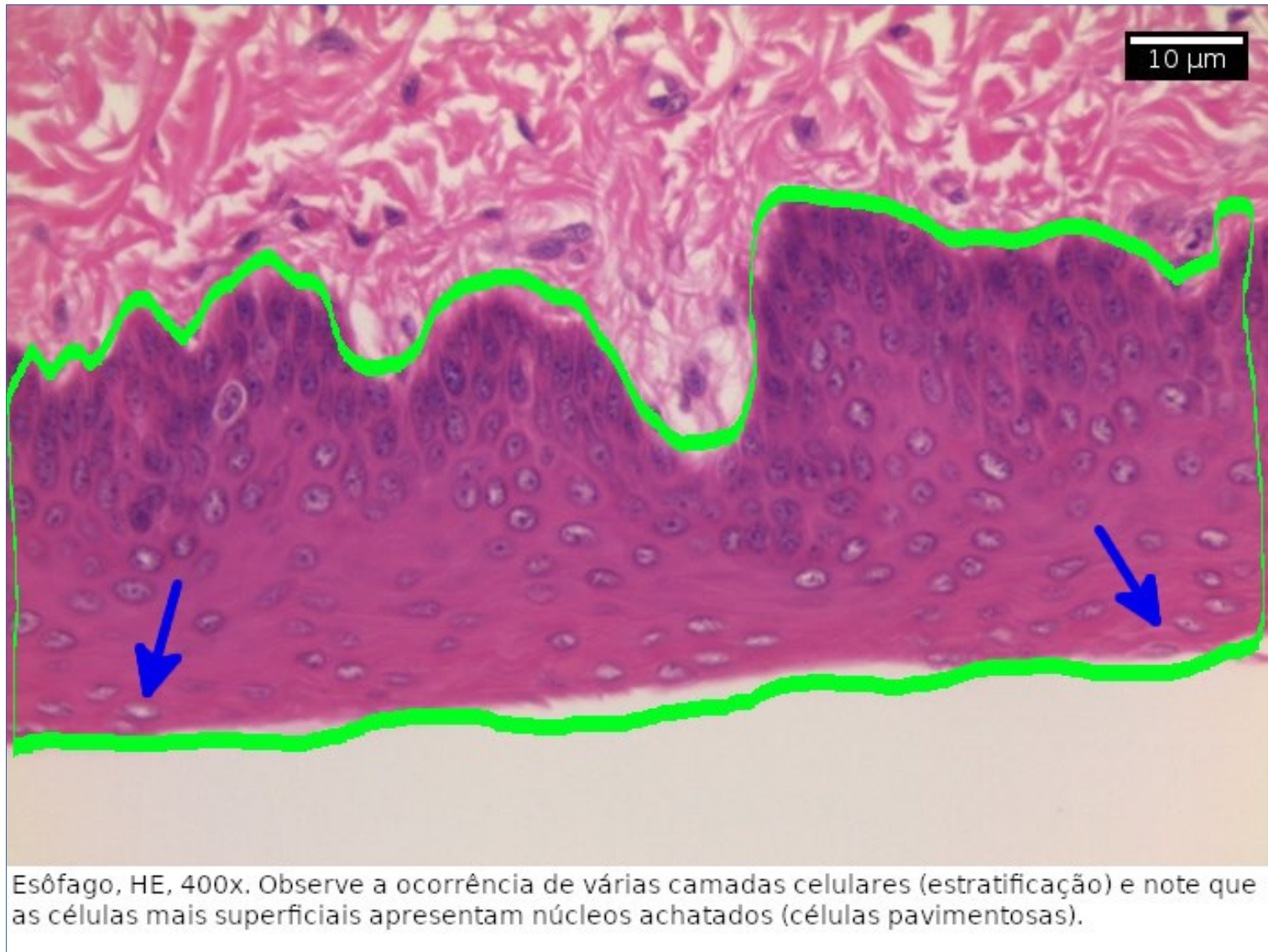
D Epitélio de transição - distendido



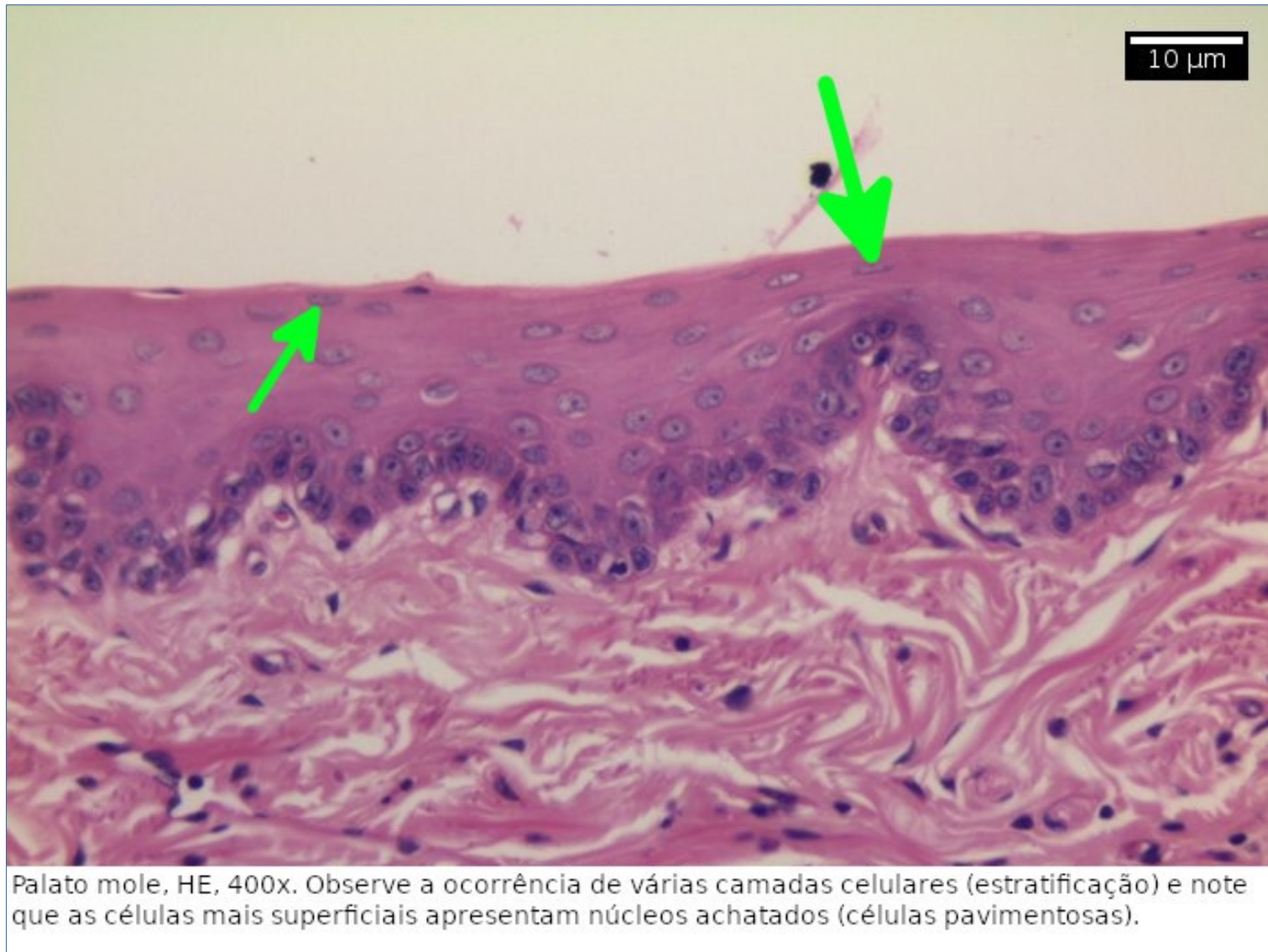
Epitélio estratificado pavimentoso



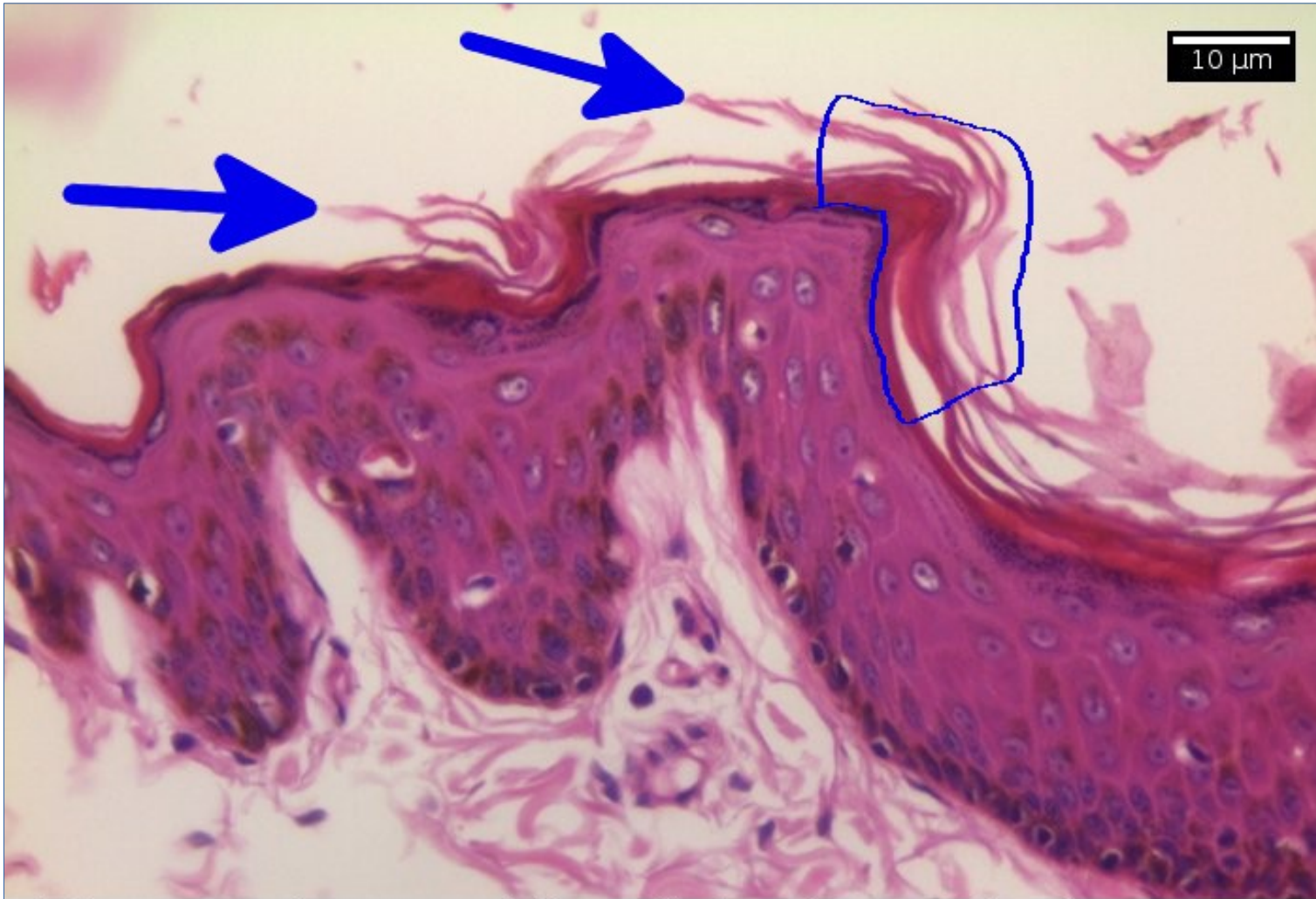
Epitélio estratificado pavimentoso



Epitélio estratificado pavimentoso

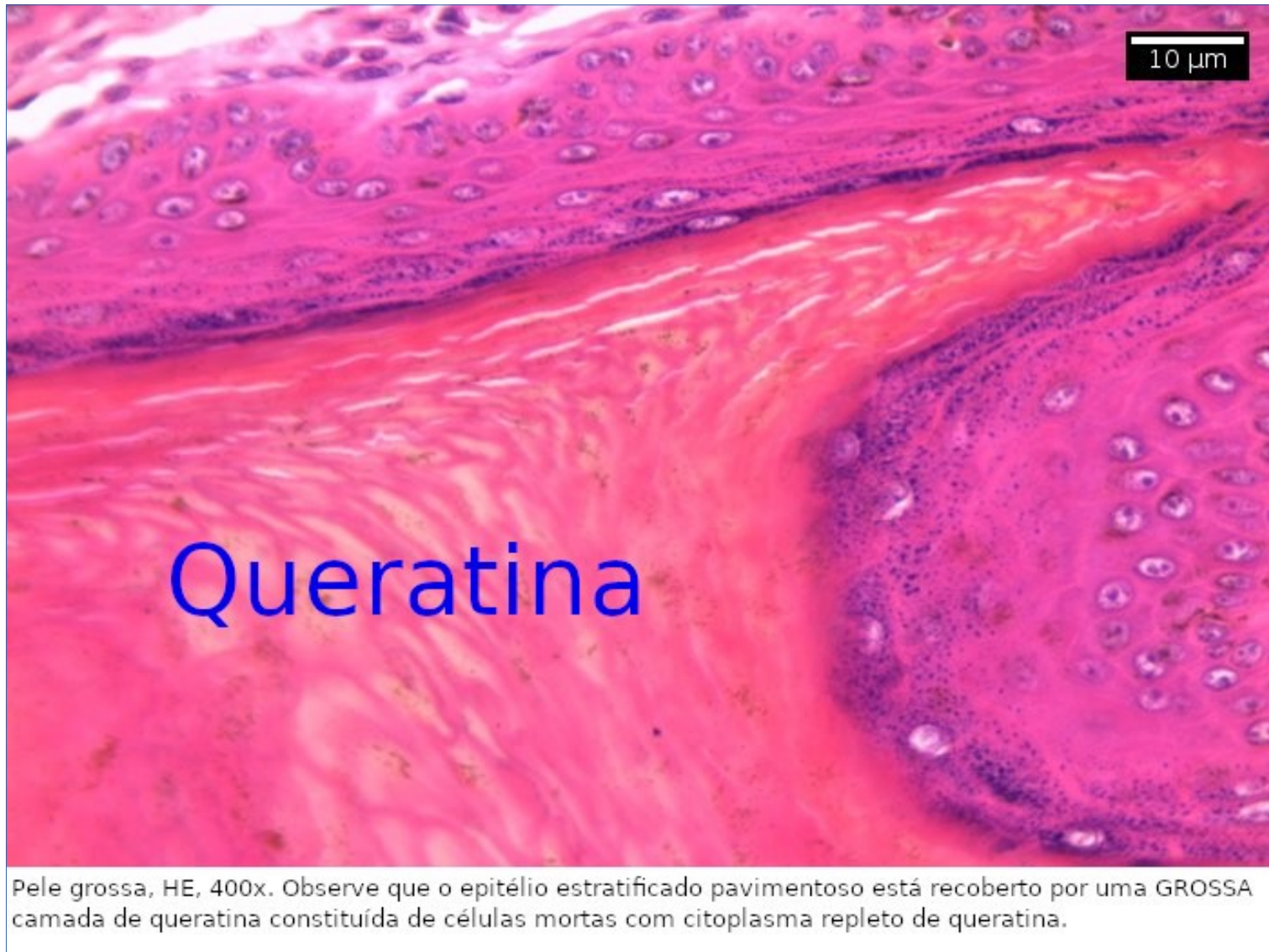


Epitélio estratificado pavimentoso

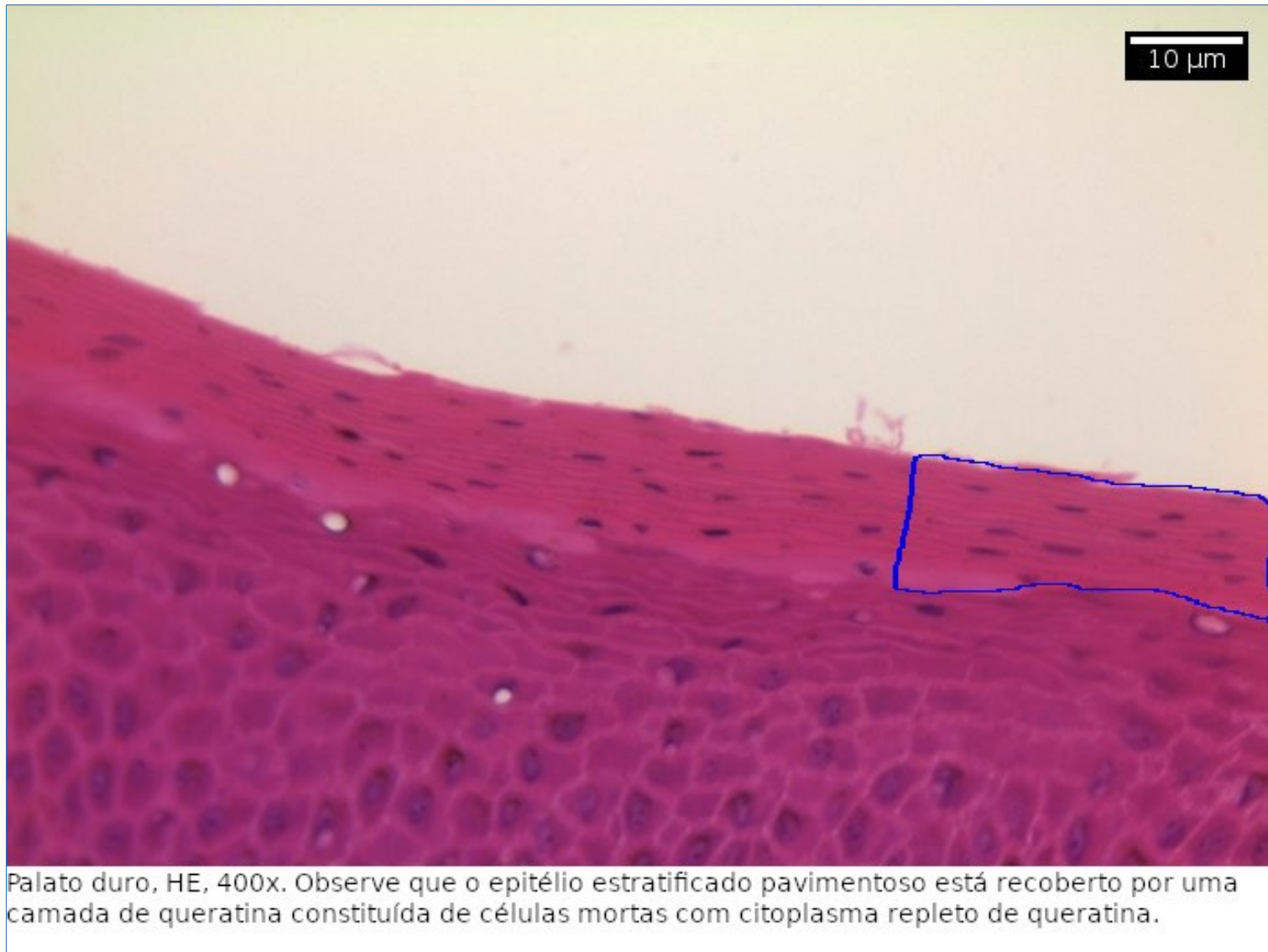


Pele fina, HE, 400x. Observe que o epitélio estratificado pavimentoso está recoberto por uma FINA camada de queratina constituída de células mortas com citoplasma repleto de queratina.

Epitélio estratificado pavimentoso



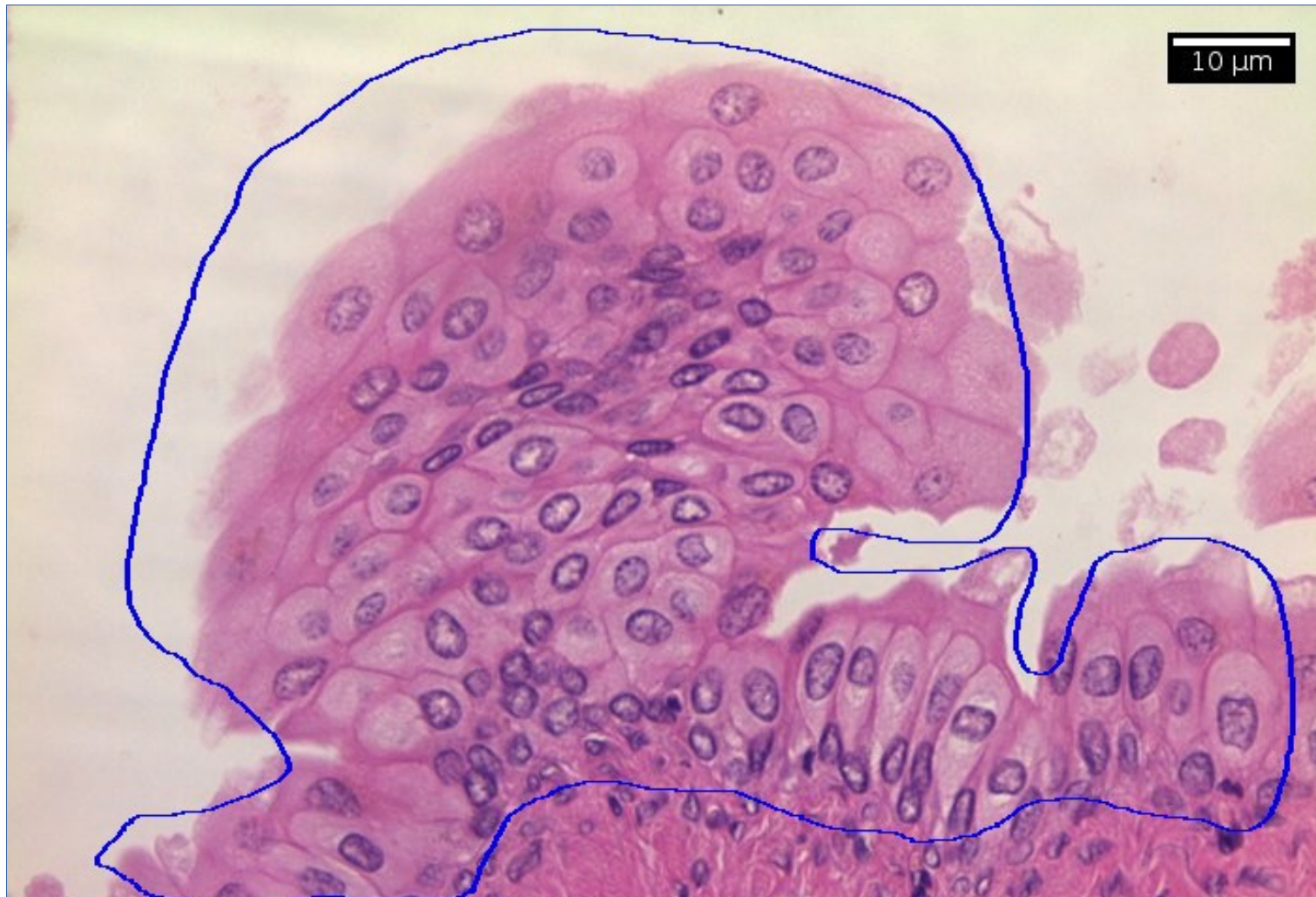
Epitélio estratificado pavimentoso



Epitélio estratificado pavimentoso

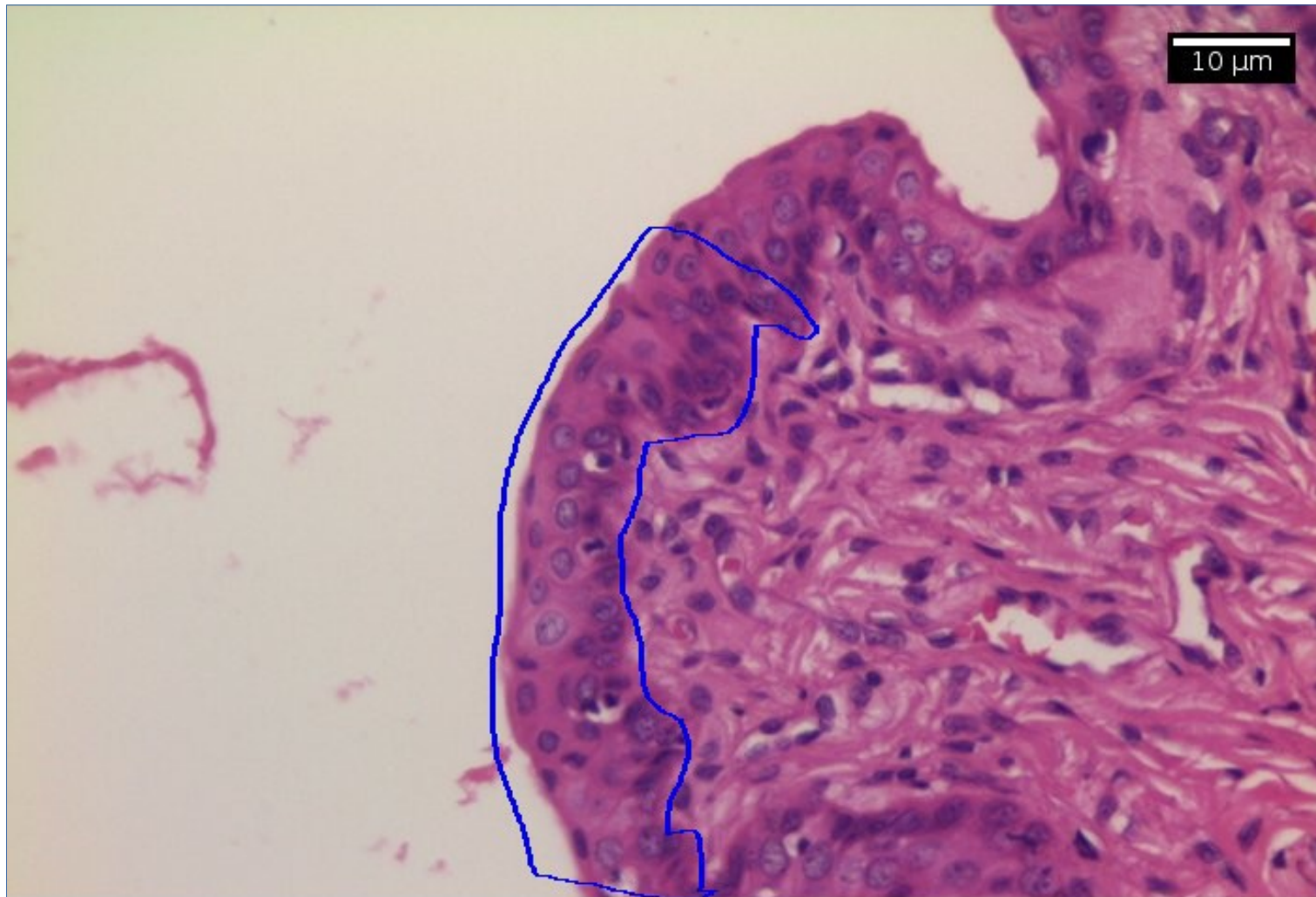


Epitélio estratificado de transição



Bexiga, HE, 400x. Observe o epitélio espesso (estratificado) com células superficiais de núcleos em forma de cúpula na bexiga vazia.

Epitélio estratificado de transição



Uretra, HE, 400x. Observe o epitélio espesso (estratificado) com células superficiais de núcleos arredondados na uretra vazia.

FIMM